

Jeden produkt 3 zastosowania? UszczelniaMY! MB FL 2K, czyli uszczelnienie, klejenie oraz spoinowanie jednym produktem

Jako specjalista od hydroizolacji firma Remmers postawiła sobie za zadanie ochronę wszelkiego rodzaju konstrukcji przed wilgocią, ich renowację, a tym samym długotrwałe utrzymanie. Aby osiągnąć ten cel, tworzone są innowacyjne produkty, które spełniają najwyższe standardy jakości, a jednocześnie są przyjazne dla użytkownika. MB FL 2K to nowe, innowacyjne rozwiązanie w ofercie uszczelnień zespolonych firmy Remmers. Ten jeden produkt łączy w sobie właściwości mineralnej zaprawy uszczelniającej, elastycznego kleju do płytek oraz wodoodpornej zaprawy do spoinowania.

Zalety MB FL 2K:

- 3w1 – uszczelnianie, klejenie oraz spoinowanie.
- Uszczelnienie zespolone zarówno w nowym, jak i starym budownictwie.
- Wysoka przyczepność do wielu typów podłoży.
- Do wrażliwych na przebarwienia kamieni naturalnych.
- Spoiny w różnych odcieniach kolorystycznych.
- Oddzielenie (kompensacja) krytycznych podłoży.

Jeden produkt, trzy zastosowania:

Hydroizolacja

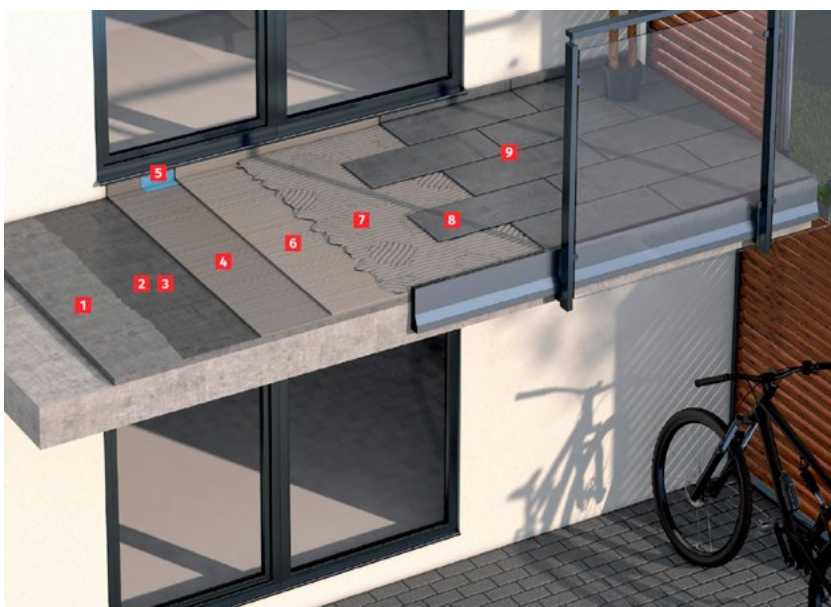
Dzięki elastycznej, mineralnej zaprawie uszczelniającej, spełniającej wymagania normy PN-EN 14891, każde zastosowanie staje się nie tylko zwykle bezpieczne, ale i nieskomplikowane. Dzięki szybkiemu schnięciu można przystąpić do kontynuowania prac już po kilku godzinach.

Zaprawa klejowa do płytek

W badaniach zgodnie z normą PN-EN 12004, oznaczony jako zaprawa elastyczna klasy C1 E S2, produkt MB FL 2K wyróżnił się przede wszystkim najwyższą możliwą elastycznością, jak również wydłużonym czasem otwartym. Dlatego też nadaje się szczególnie do zastosowania na tzw. podłożach krytycznych, takich jak stare okładziny ceramiczne.

Zaprawa do spoinowania

MB FL 2K spełnia również wymagania stawiane zaprawom do spoinowania w normie PN-EN 13888. Wodoodporne spoiny w sposób szczególnie sprawdzają się przy zastosowaniu na zewnątrz budynków.



Uszczelnienie balkonu o strukturze warstwowej

1. Warstwa spadkowa (np. z Betofix R4 EM)
2. Gruntowanie preparatem Kiesol MB
3. Szpachlowanie drapane z MB FL 2K
4. Pierwsza warstwa uszczelnienia z MB FL 2K
5. Taśma uszczelniająca Tape VF wtopiona w pierwszą warstwę hydroizolacji
6. Druga warstwa uszczelnienia z MB FL 2K
7. Łoże klejowe z MB FL 2K
8. Okładzina ceramiczna
9. Spoinowanie okładziny zaprawą MB FL 2K

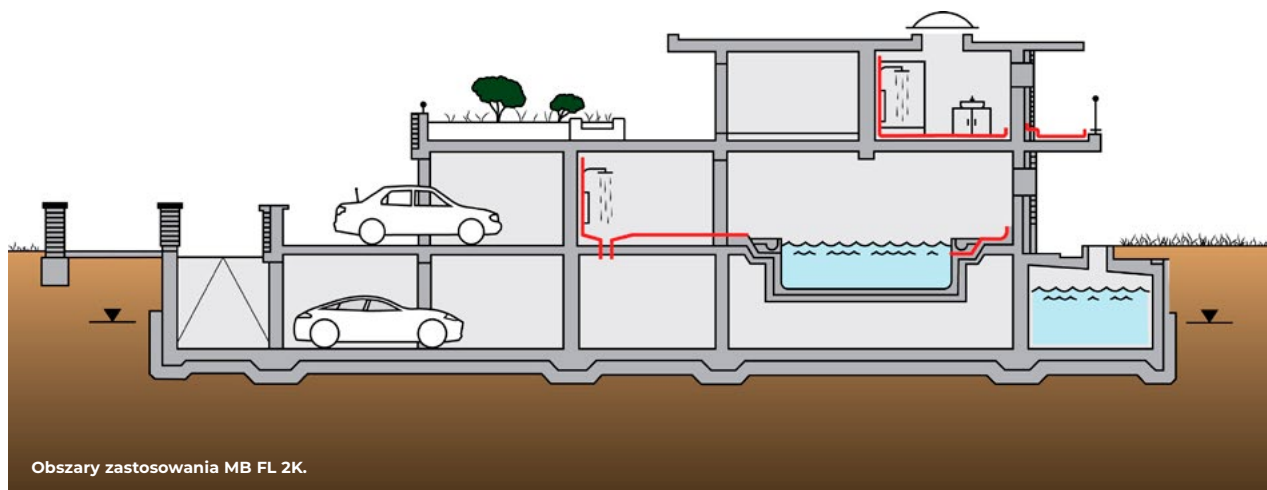
Dzięki jasnej barwie zaprawy, możliwe jest jej zabarwienie na inne kolory.

Hydroizolacje zespolone w pełnym rozkwicie

Nie bez powodu wykonywanie uszczelnień zespolonych (tj. hydroizolacji w połączeniu z okładziną ceramiczną) zyskuje na przestrzeni lat na znaczeniu. Ten wprowadzony pod koniec lat osiemdziesiątych minionego stulecia system, sprawdził się zarówno

w praktyce, jak i znalazł odzwierciedlenie w przepisach.

Produkt MB FL 2K znajduje, zgodnie z normami, zastosowanie w szerokim spektrum zastosowań, zarówno przy renowacji istniejących budynków, jak i w obiektach nowo wznoszonych. System hydroizolacji, certyfikowany zgodnie z ETAG 022, jest odpowiedni do wszystkich klas ekspozycji na. Za pomocą MB FL 2K można trwale i bezpiecznie uszczelnić zarówno



łazienki w mieszkaniach prywatnych, jak i pomieszczenia prysznic w obiektach użyteczności publicznej oraz obszary wokół basenów.

Klasyczne izolacje podpłytkowe mają z reguły istotny słaby punkt. Podczas gdy warstwę użytkową płytek lub płyt uważa się za wodoodporną, woda może nadal przenikać do konstrukcji mikropęknięcia w zaprawie do spoinowania lub bezpośrednio przez zaprawę mineralną. Dzięki specjalnej recepturze produkt MB FL 2K zapewnia zdecydowanie wyższy poziom zabezpieczenia przed przenikaniem wilgoci, co oznacza, że jego talent można szczególnie dobrze wykorzystać na zewnątrz budynków, tj. w przypadku takich elementów jak balkony czy tarasy. Doskonała przyczepność oraz odporność sprawdza



się szczególnie przy renowacji starych budynków. Tak zwane podłoża krytyczne, jak na przykład stara okładzina z płytek ceramicznych, nie stanowią problemu dla MB FL 2K.

Kolejny krok w rozwoju hydroizolacji zespolonych

Nie bez powodu wykonywanie uszczelnień zespolonych (tj. hydroizolacji w połączeniu z okładziną ceramiczną) zyskuje na przestrzeni lat na znaczeniu. Ten wprowadzony pod koniec lat osiemdziesiątych minionego stulecia system sprawdził się zarówno w praktyce, jak i znalazł odzwierciedlenie w przepisach. Produkty wchodzące w skład uszczelnienia zespolonego zostały objęte europejskimi normami wyrobu, a system jako całość w sposób bardziej szczegółowy został opisany we wprowadzonej w roku 2017 serii norm DIN 18531-18535*.

Łącznie trzy normy zawierają opis rozwiązań płynnych hydroizolacji stosowanych w postaci ciekłej pod płytki i płyty mocowane klejami (w skrócie: AIV-F – od niem. Abdichtungen mit flüssigen Abdichtungstoffen im Verbund

mit Fliesen und Platten). W przypadku warstwy wierzchniej z płytek lub płyt, uszczelnienia zespolone można stosować w następujących elementach budynku:

- Balkony, loggie oraz arkady (DIN 18531 część 5).
- Powierzchnie wewnątrz budynków (DIN 18534).
- Zbiorniki oraz niecki (DIN 18535).

* Normy DIN (skrótowe określenie nazwy Niemieckiego Instytutu Normalizacyjnego – niem. Deutsches Institut für Normung – oraz norm przez ten instytut stworzonych) nie mają w Polsce statusu obligatoryjnych przepisów techniczno-budowlanych, stanowią jednak zapis najnowszej wiedzy technicznej i ich przestrzeganie, szczególnie z uwagi na brak polskich norm z tego zakresu, może mieć istotny wpływ na ostateczną skuteczność oraz trwałość wykonywanych prac.



REMMERS POLSKA
ul. Sowie 8
62-080 Tarnowo Podgórne
tel. 61 816 81 00
www.remmers.pl
marketing@remmers.pl

